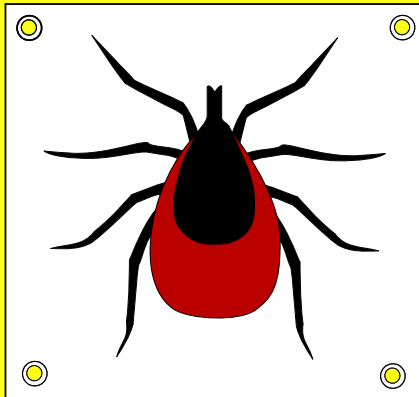


## Carte d'identité

<b>Embranchement</b>	Arthropodes
<b>Classe</b>	Arachnides
<b>Genre</b>	Ixodes
<b>Espèce</b>	ricinus



### Signes particuliers :

- \* La tique n'est pas un insecte, c'est un arachnide.
  - Elle se nourrit du sang de mammifères, d'oiseaux, de reptiles et d'amphibiens.

### Son milieu de vie:

- \* Elle vit généralement dans les forêts du plateau suisse à riche sous-bois et en lisière de forêt où elle est abondante. En altitude, elle devient plus rare.

### Sa saison préférée :

- \* On peut la trouver toute l'année, mais c'est surtout au printemps et en automne qu'elle est abondante. En été et en hiver, lorsque les conditions sont défavorables (trop chaud, trop sec ou trop froid), la tique se réfugie dans le sol. Dès que les conditions le permettent, elle remonte sur la végétation à l'affût d'un hôte.

### Ses différentes formes:

- \* Au cours de sa vie, Ixodes ricinus passe par 3 stades successifs :
  - larve
  - nymphe
  - adulte (mâle ou femelle)