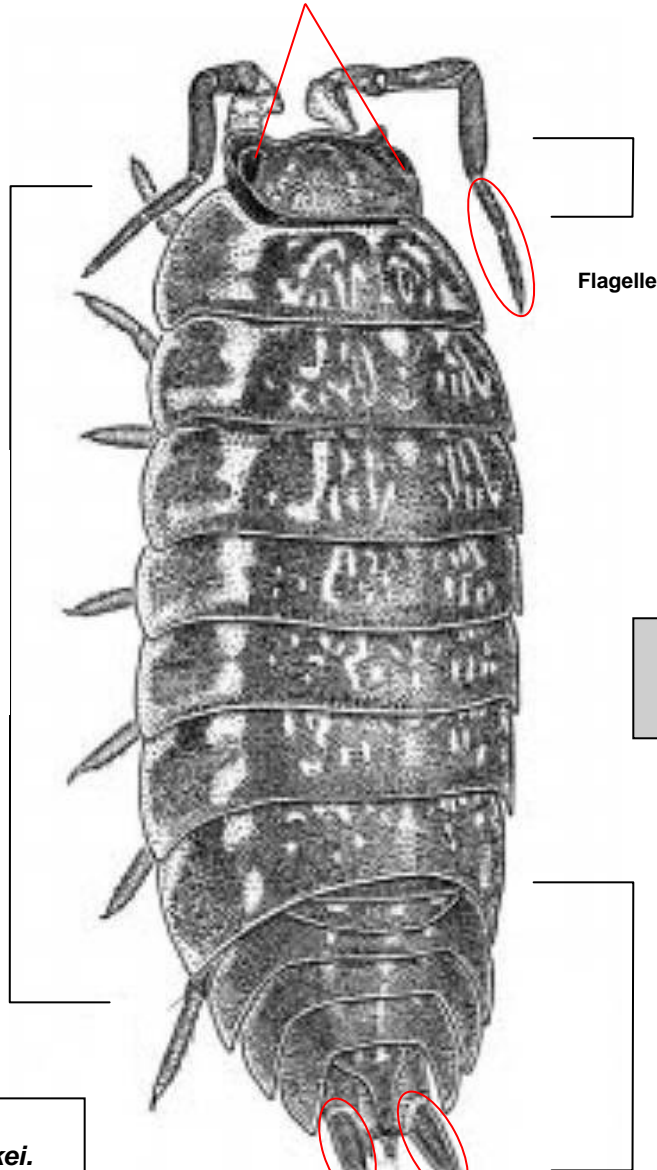


Yeux



Tête

Flagelle

**Péréon :**

sept segments ou « péréonites », portant chacun une paire de pattes ou « péréopodes ».

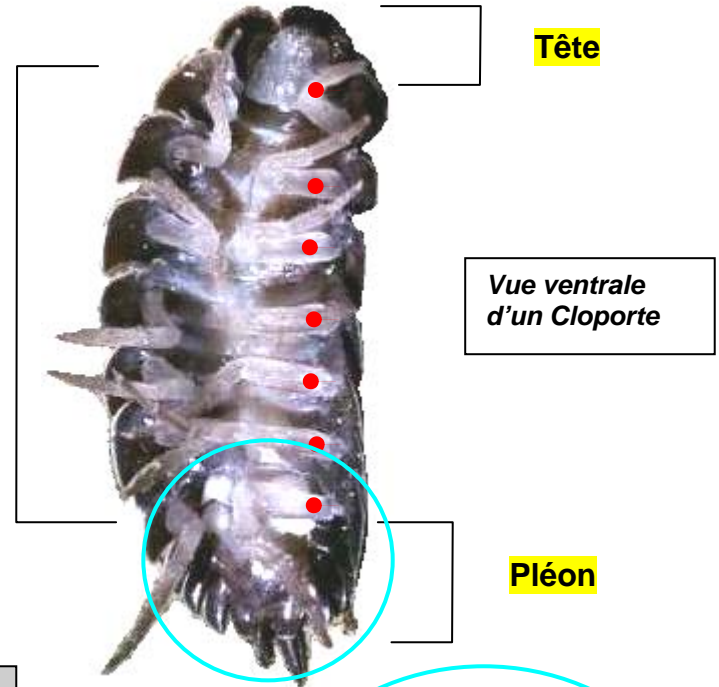
**Péréon**

● = les sept paires de péréopodes

**MORPHOLOGIE DES CLOPORTES**

**Pléon :**

6 segments ou « pléonites », portant chacun une paire d'appendices ou « pléopodes ».

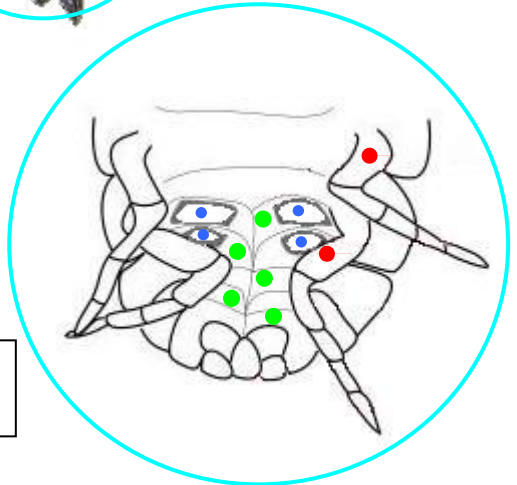


Tête

Vue ventrale d'un Cloporte

Pléon

Détail du pléon (vue ventrale)



- = péréopodes VI et VII
- = pléopodes I à V
- = pseudobranchies\*

**Vue dorsale de *Trachelipus rathkei*.**

D'après un dessin d'Yves Borcard in : *La Salamandre* N° 110 (X & XI 1995)

Sixième paire de pléopodes = uropodes

\* (organes respiratoires ressemblant à de petite sacs blancs bien visibles à l'oeil nu entre les deux dernières paires de pattes)