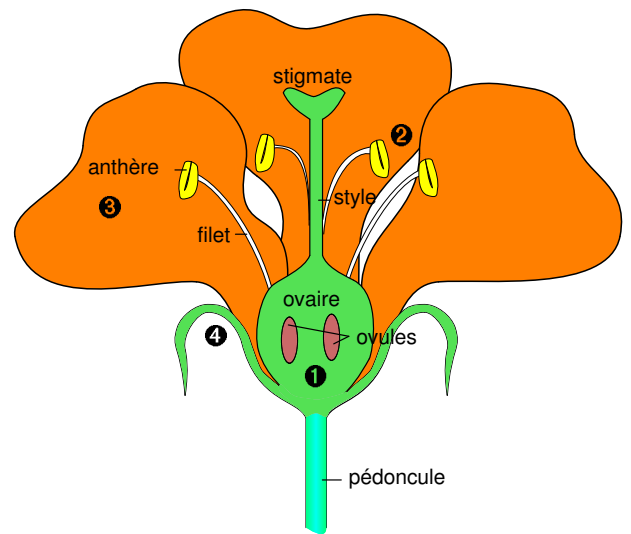


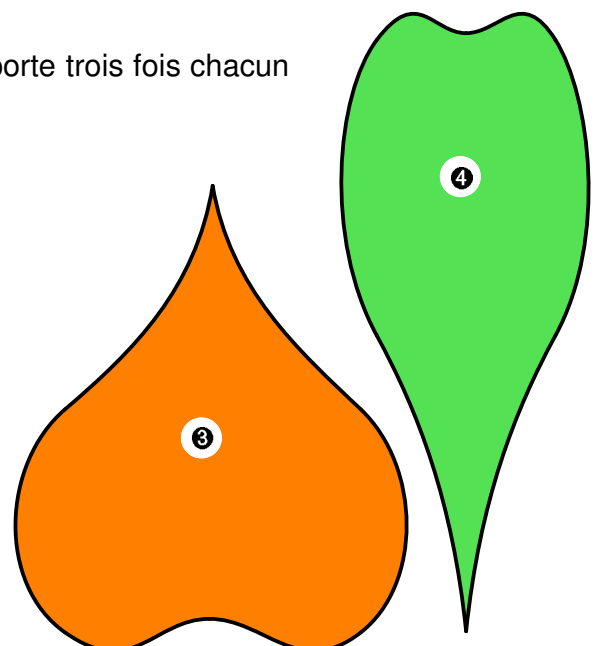
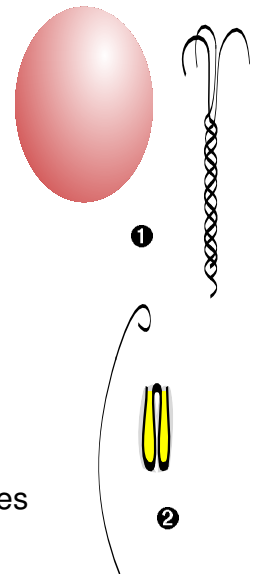
La fleur : un modèle en 3D

La plupart des fleurs hermaphrodites (mâles et femelles à la fois) sont construites sur le même plan : au centre, l'appareil reproducteur femelle ou **pistil** (❶) est entouré par l'appareil reproducteur mâle ou androcée (formé par les **étamines** ❷) ; l'ensemble est "emballé" par les enveloppes florales internes ou **pétales** (❸) et externes ou **sépales** (❹).



I. Le matériel :

- ❶
 - une *boule de pâte à modeler* de la taille d'une noix
→ **ovaire**
 - trois *files de fer gainés de 10 cm* chacun, torsadés
→ **style et stigmate**
- ❷
 - trois *files de fer gainés de 6cm* chacun, arqués et terminés en boucle
→ **filets des étamines**
 - un *chalumeau pour pipe* (jaune ou orange) coupé en trois parties égales, chacune repliée trois fois
→ **anthères** ("sacs à pollen")
- ❸ et ❹
 - une *feuille de bristol* sur laquelle on reporte trois fois chacun des modèles ci-dessous
→ **pétales et sépales**
 - une *paille* (sirop)
→ **pédoncule**



Une *pince* pour couper et façonner les fils de fer, de la *peinture* pour peindre les enveloppes florales.

II. Le montage :

- ☞ planter la torsade de fils de fer au sommet de la boule de pâte à modeler ; l'extrémité de la torsade doit être libre et recourbée de façon à représenter les stigmates ; pour améliorer l'effet, gainer celle-ci avec trois bouts de chalumeau jaune.
- ☞ accrocher les chalumeaux "anthères" aux fils de fer et planter ceux-ci dans la pâte à modeler, répartis autour du pistil.
- ☞ faire six incisions dans la pâte à modeler pour y introduire les pièces cartonnées préalablement peintes.
- ☞ fixer la paille à la base de la boule de pâte à modeler.

